



Embuild

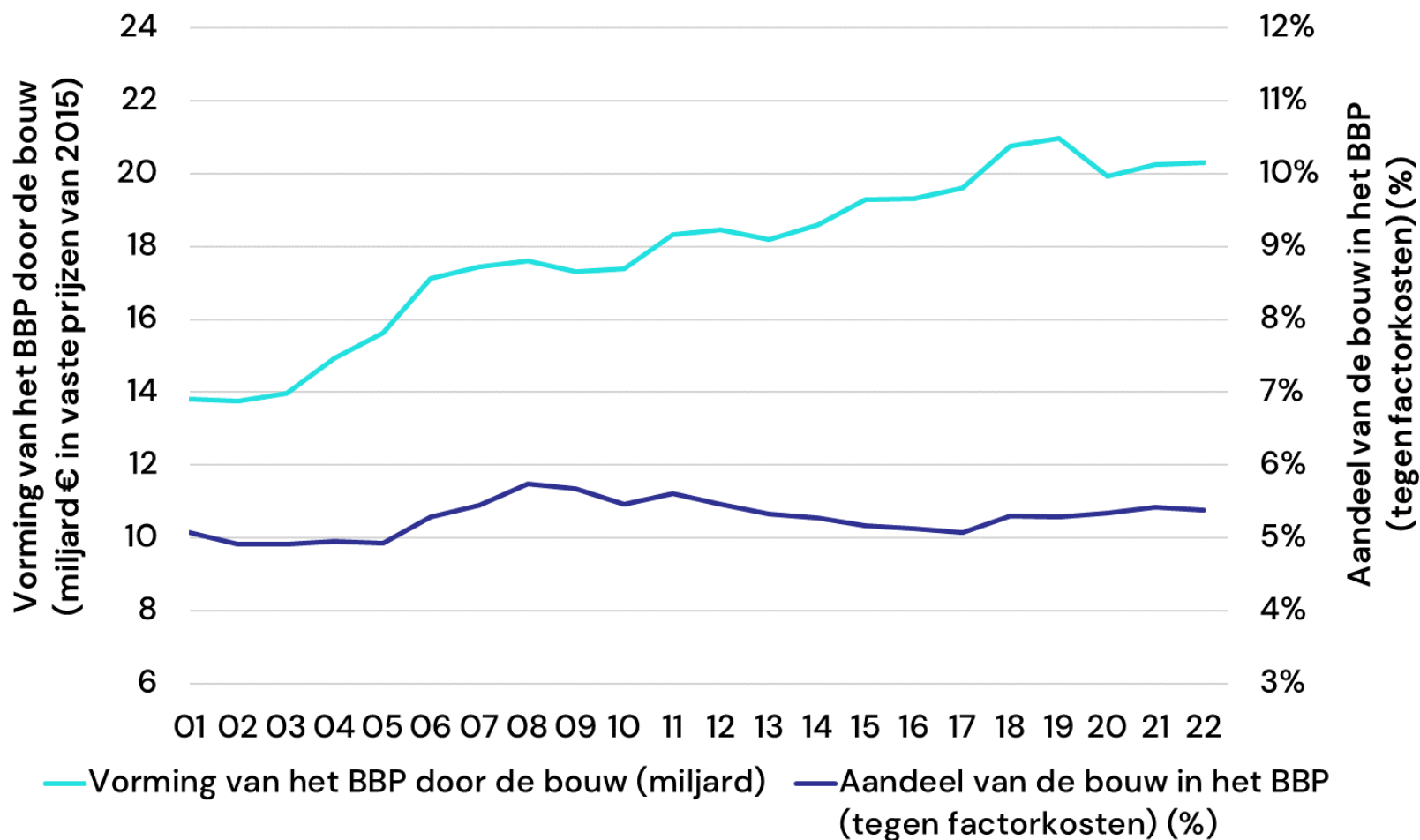
THE BELGIAN CONSTRUCTION
ASSOCIATION

Kerncijfers 2022.

De bouw in de Belgische economie

De bouw in de Belgische economie		Totaal	Bouw	Aandeel Bouw
De bouw en de werkgelegenheid				
a) Loontrekkenden in de privé-sector	(2022 K2, RSZ)	3.103.921	208.093	6,7%
b) Zelfstandigen en helpers (privé-sector)	(2022, RSVZ)	1.241.280	80.640	6,5%
c) Totale beroepsbevolking in de privé-sector	(schatting: c=a+b)	4.345.201	288.733	6,6%
De bouw en de ondernemingen				
a) Werkgevers in de privé-sector	(2022 K2, RSZ)	233.426	29.559	12,7%
b) Privé-bedrijven zonder personeel	(schatting: b=c-a)	499.052	104.796	21,0%
c) Totaal aantal privé-bedrijven	(2022, FOD Economie)	732.478	134.355	18,3%
De bouw in de economie				
(miljard euro, in lopende prijzen)				
Toegevoegde waarde (BBP exclusief belastingen)	(2022, INR)	493	26	5,3%
Omzet volgens BTW-aangiften	(2022, FOD Economie)	1.688	86	5,1%
Falingen				
	(2022, FOD Economie)	9.265	1.953	21,1%

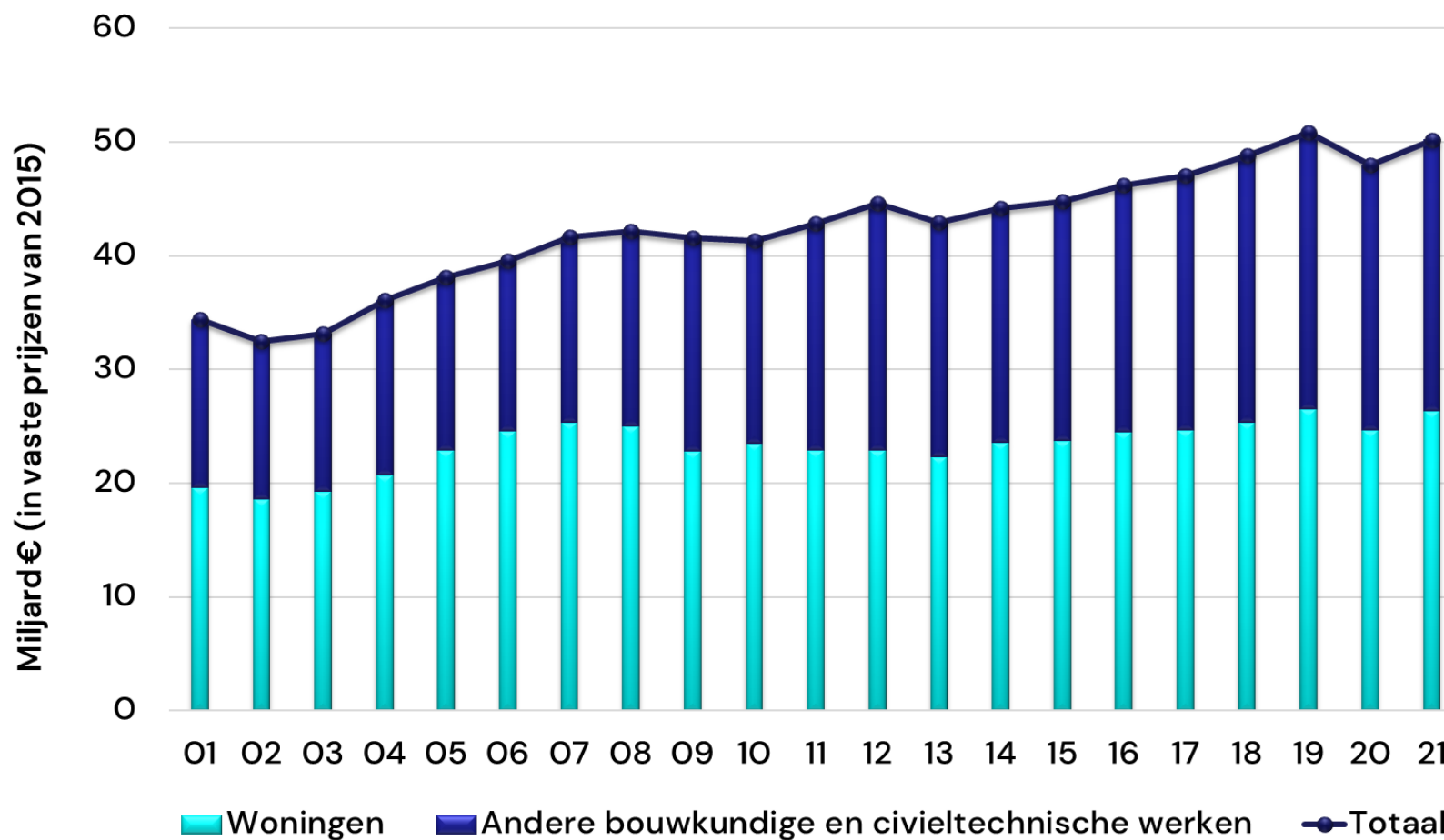
De bouwsector en het BBP



Bronnen: INR en eigen berekeningen.

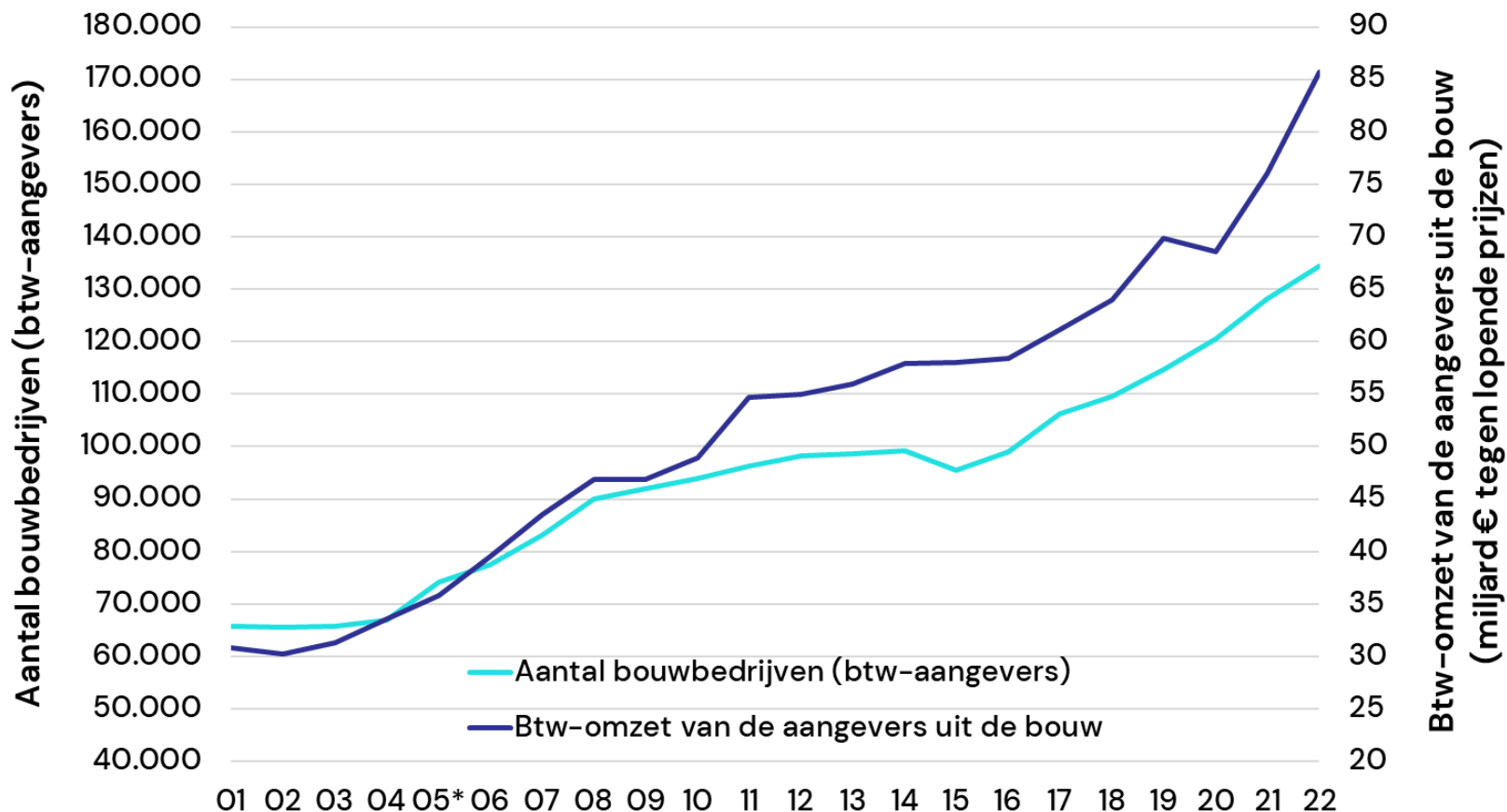
Investerings* in bouwwerken

*Bruto vaste kapitaalvorming in bouwwerken



Bronnen: INR en eigen berekeningen.

Aantal bouwbedrijven en hun omzetcijfer



*De FOD Economie maakt de overgang naar de NACE 2008-classificatie

Bron: FOD Economie, STATBEL (btw-statistieken).

Aantal bouwbedrijven

Detailoverzicht van het aantal btw-aangevers in de bouwsector				
2022	Ruwbouw, burgerlijke bouwkunde en overige gespecialiseerde werkzaamheden	Installaties	Afbouw	Totaal
Vlaams Gewest	36.162	24.678	27.411	88.250
Antwerpen	8.484	6.016	6.309	20.809
Limburg	4.990	3.453	4.073	12.516
Oost-Vlaanderen	8.701	5.773	6.698	21.171
Vlaams-Brabant	7.332	3.954	3.350	14.635
West-Vlaanderen	6.655	5.483	6.982	19.119
Brussels Gewest	8.425	2.829	1.896	13.150
Waals Gewest	14.903	9.730	8.323	32.955
Waals-Brabant	1.783	1.418	1.032	4.233
Henegouwen	4.882	3.061	2.350	10.293
Luik	4.570	2.958	2.798	10.327
Luxemburg	1.303	710	828	2.841
Namen	2.365	1.583	1.315	5.262
België	59.490	37.236	37.630	134.355

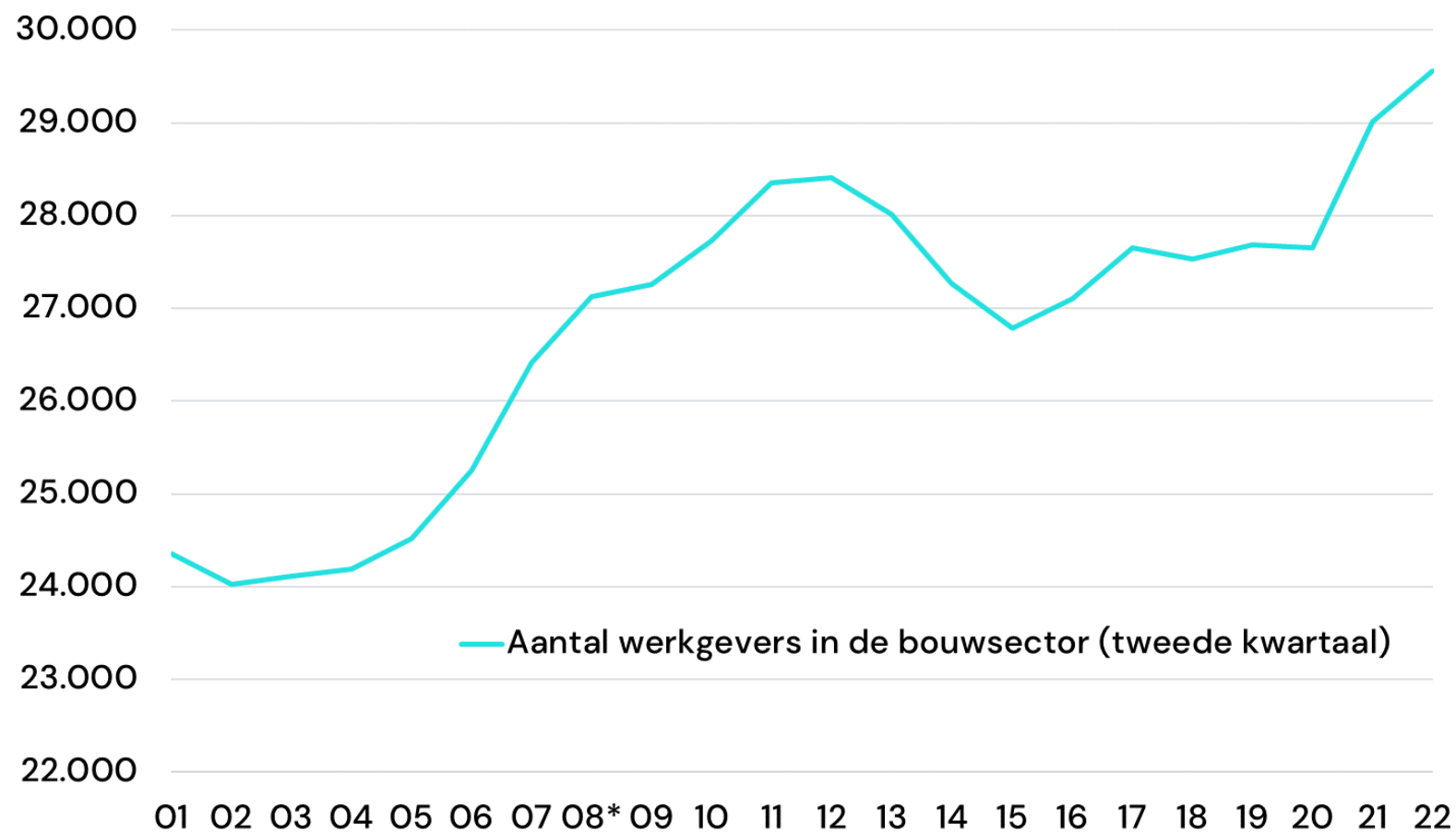
Bron: FOD Economie, STATBEL (btw-statistieken).

Omzetcijfer van de bouwbedrijven

Detailoverzicht van de btw-omzet bouwsector (miljard €)				
2022	Ruwbouw, burgerlijke bouwkunde en overige gespecialiseerde werkzaamheden	Installaties	Afbouw	Totaal
Vlaams Gewest	36,51	12,89	9,51	58,90
Antwerpen	10,71	2,91	2,24	15,86
Limburg	4,24	2,77	1,40	8,41
Oost-Vlaanderen	10,78	2,81	2,35	15,95
Vlaams-Brabant	3,28	1,54	0,93	5,74
West-Vlaanderen	7,49	2,87	2,58	12,94
Brussels Gewest	6,38	2,22	0,63	9,24
Waals Gewest	10,96	4,18	2,44	17,57
Waals-Brabant	0,89	0,52	0,30	1,70
Henegouwen	3,07	1,22	0,66	4,96
Luik	4,12	1,59	0,85	6,56
Luxemburg	1,15	0,28	0,26	1,69
Namen	1,73	0,56	0,36	2,66
België	53,85	19,29	12,57	85,71

Bron: FOD Economie, STATBEL (btw-statistieken).

Aantal werkgevers in de bouwsector



*De RSZ maakt de overgang naar de NACE 2008-classificatie (statistische breuk)

Bron: RSZ.

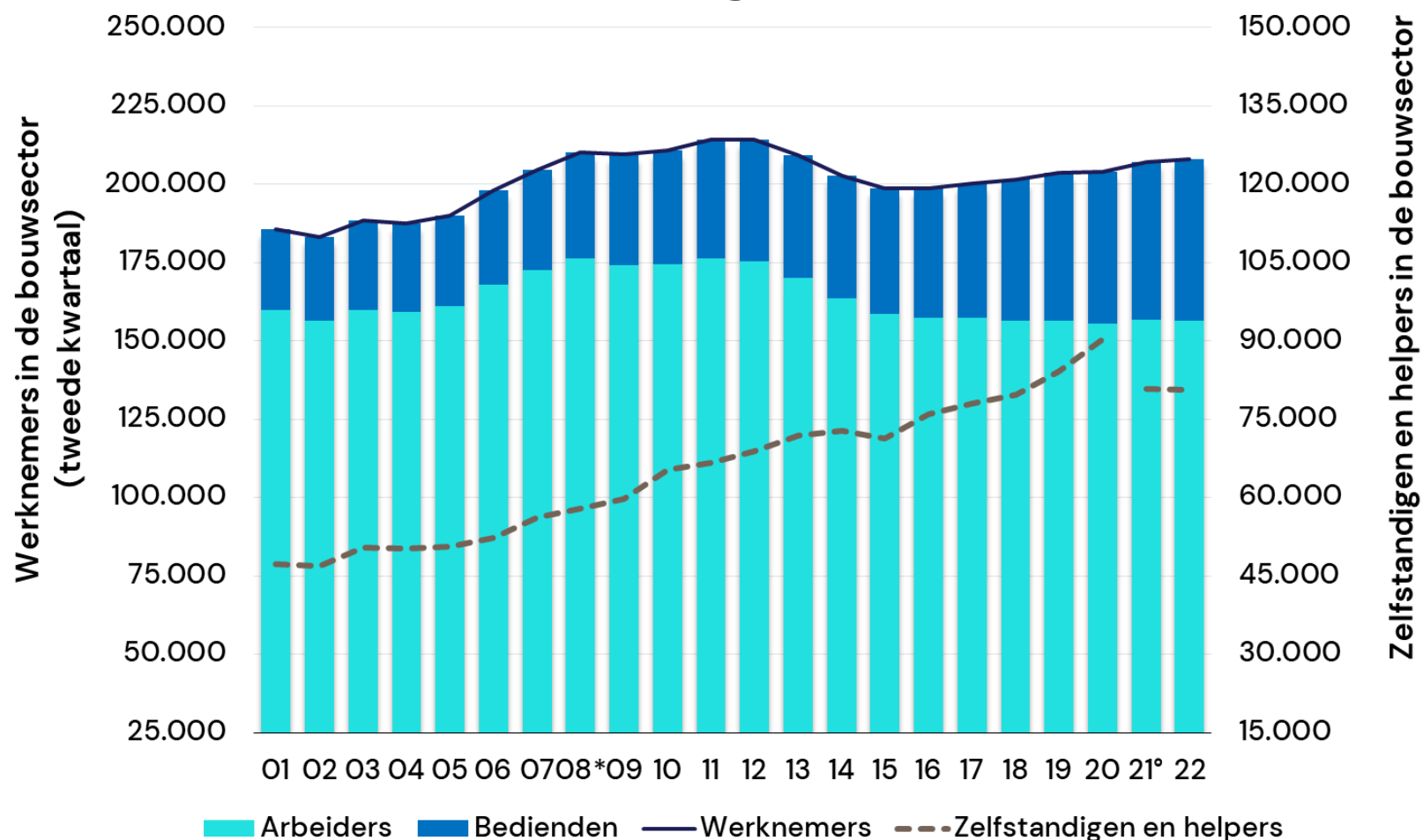
Aantal werkgevers in de bouwsector

Detailoverzicht van het aantal werkgevers in de bouw				
2022	Ruwbouw, burgerlijke bouwkunde en overige gespecialiseerde werkzaamheden	Installaties	Afbouw	Totaal
Vlaams Gewest	8.102	4.629	5.266	17.997
Antwerpen	2.158	1.130	1.259	4.547
Limburg	1.151	741	759	2.651
Oost-Vlaanderen	2.109	1.072	1.260	4.441
Vlaams-Brabant	1.055	680	545	2.280
West-Vlaanderen	1.629	1.006	1.443	4.078
Brussels Gewest	881	517	380	1.778
Waals Gewest	4.880	2.539	2.365	9.784
Waals-Brabant	433	374	235	1.042
Henegouwen	1.739	809	697	3.245
Luik	1.554	785	824	3.163
Luxemburg	412	182	247	841
Namen	742	389	362	1.493
België	13.863	7.685	8.011	29.559

Verdeling van het aantal werkgevers op basis van hun personeelsbestand	
2022	Bouwsector
1 tot 4	21.113
5 tot 9	4.297
10 tot 19	2.415
20 tot 49	1.213
50 tot 99	299
100 tot 499	206
500 & +	16
Totaal	29.559

Bron: RSZ.

Werknemers en zelfstandigen in de bouwsector



*De RSZ (loontrekkenden) maakt de overgang naar de NACE 2008-classificatie (statistische breuk).

°De RSVZ gebruikt een andere bron (KBO) om het aantal zelfstandigen niet-bestuurders te identificeren (statistische breuk).

Bronnen: RSZ, RSVZ en eigen berekeningen.

Zelfstandigen en helpers in de bouwsector

Detailoverzicht van het aantal zelfstandigen in de bouw				
2022	Hoofdbezigheid	Nevenbezigheid	Actief na pensioen	Totaal
Vlaams Gewest	28.448	11.690	2.863	43.001
Antwerpen	5.506	2.452	507	8.465
Limburg	3.050	1.722	579	5.351
Oost-Vlaanderen	6.665	2.889	675	10.229
Vlaams-Brabant	7.611	1.745	444	9.800
West-Vlaanderen	5.616	2.882	658	9.156
Brussels Gewest	18.362	553	209	19.124
Waals Gewest	12.289	4.828	1.398	18.515
Waals-Brabant	1.808	413	145	2.366
Henegouwen	4.607	1.607	404	6.618
Luik	3.134	1.401	474	5.009
Luxemburg	876	420	149	1.445
Namen	1.864	987	226	3.077
België	59.099	17.071	4.470	80.640

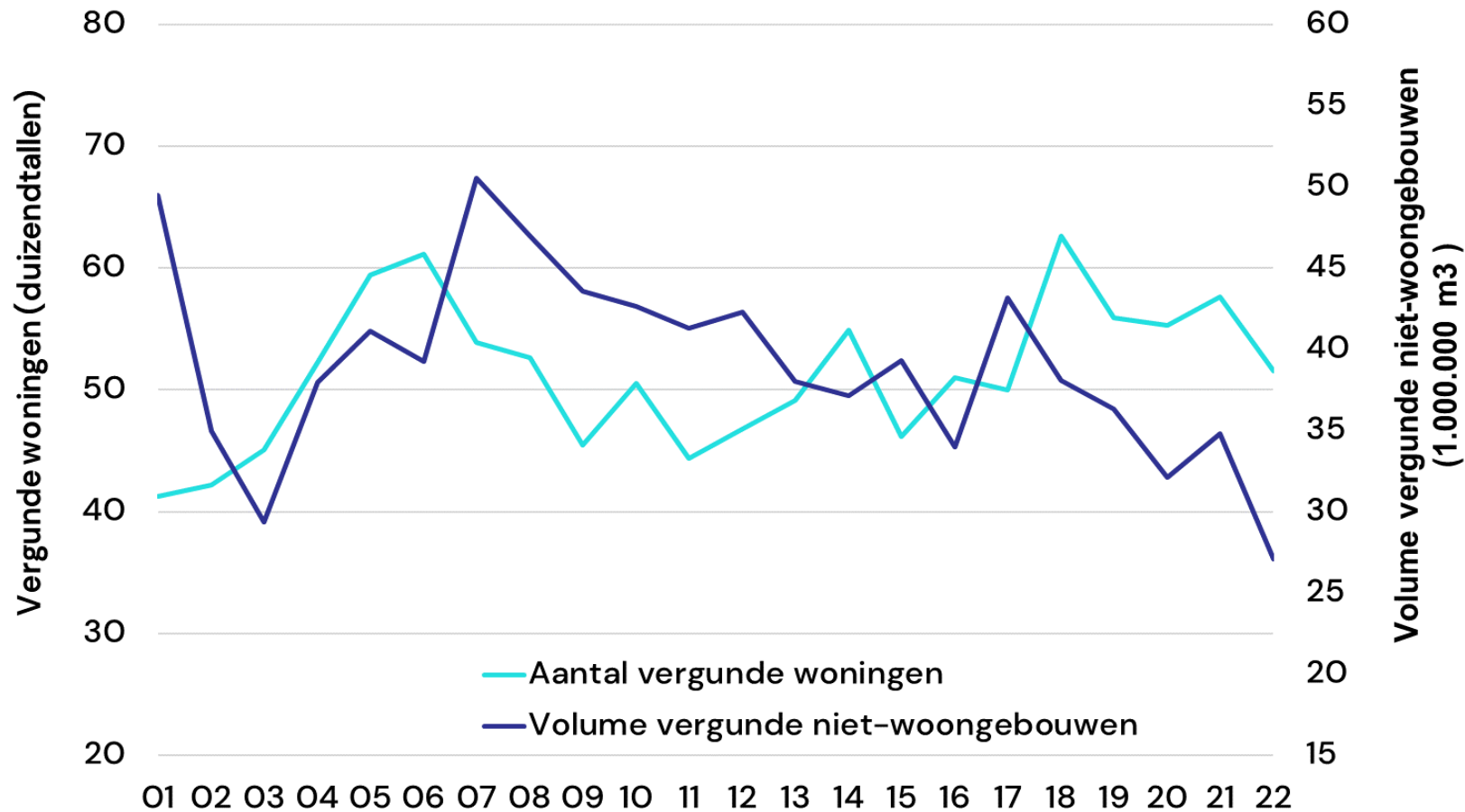
Bronnen: RSVZ en eigen berekeningen.

Werknemers in de bouwsector

Detailoverzicht van het aantal loontrekkenden in de bouw				
2022	Ruwbouw, burgerlijke bouwkunde en overige gespecialiseerde werkzaamheden	Installaties	Afbouw	Totaal
Vlaams Gewest	71.285	32.665	26.666	130.616
Antwerpen	22.479	9.389	6.888	38.756
Limburg	9.475	4.113	3.963	17.551
Oost-Vlaanderen	20.866	7.873	6.736	35.475
Vlaams-Brabant	4.898	3.937	2.389	11.224
West-Vlaanderen	13.567	7.353	6.690	27.610
Brussels Gewest	8.625	5.877	1.375	15.877
Waals Gewest	36.905	15.436	9.259	61.600
Waals-Brabant	2.502	1.704	748	4.954
Henegouwen	12.649	5.137	2.892	20.678
Luik	12.944	5.611	3.434	21.989
Luxemburg	4.382	1.220	843	6.445
Namen	4.428	1.764	1.342	7.534
België	116.815	53.978	37.300	208.093

Bronnen: RSZ en eigen berekeningen.

Aantal vergunde woningen en vergund volume niet-woongebouwen



Bron: FOD Economie, STATBEL



Embuild

THE BELGIAN CONSTRUCTION
ASSOCIATION

Progress. Together.